

Andel Polska Sp. z o.o.



System detekcji wycieków FLOODLINE

Przykłady zastosowań w obiektach zabytkowych

British Museum

Great Court Project



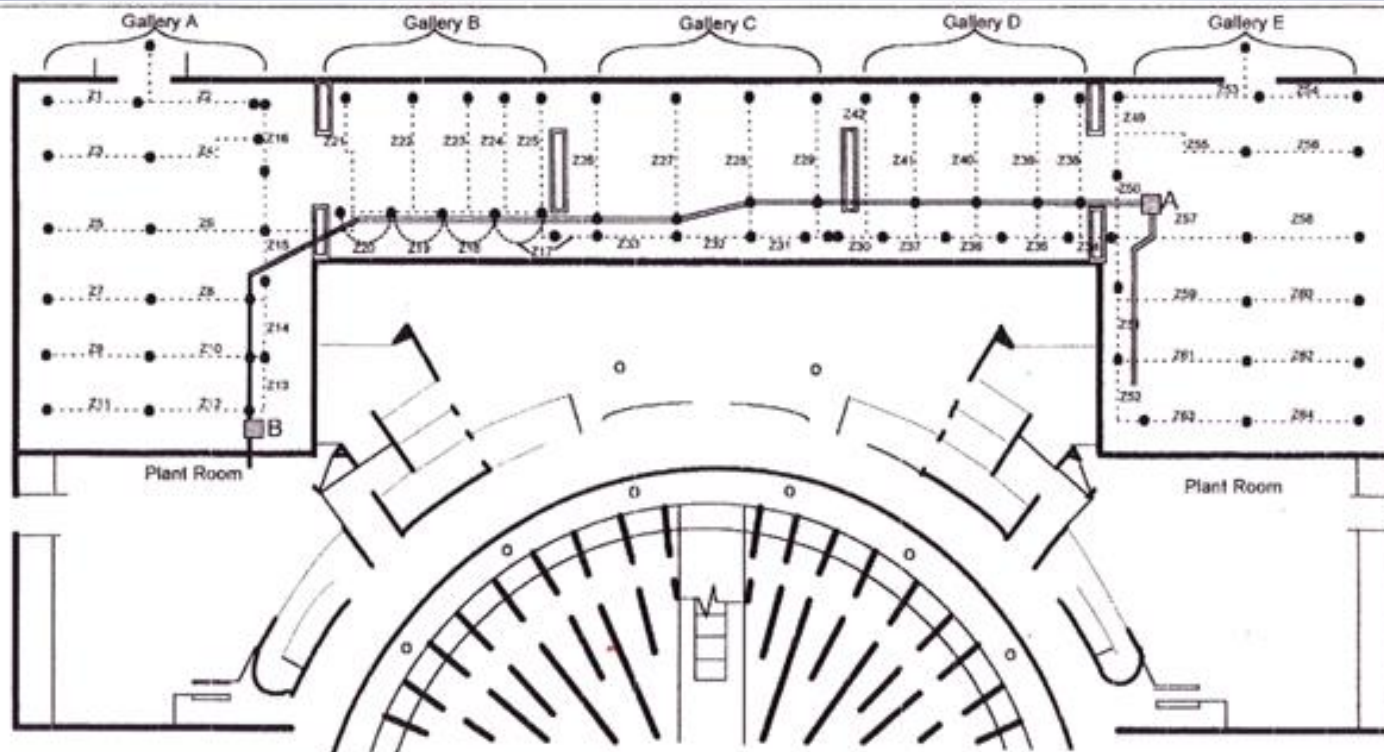
**System Floodline -
monitoruje wszystkie
potencjalne źródła wycieku
wody w kilku
najważniejszych
pomieszczeniach. Głównym
źródłem są rury i sufit
obiektu.**

System Floodline

- Panel kontrolny 64 strefy
- 300 m przewodu sensorycznego M4

Sufit – przewody sensoryczne umieszczone w odległościach 100 – 200 mm. Krótkie strefy dokładnie przedstawiają miejsce ewentualnego wycieku.

Rury – przewody umieszczone pod rurami wykrywają nawet najmniejszą nieszczelność instalacji



● Junction Box

MAIN JUNCTION BOX B
 27-26 Gallery C
 25-17 Gallery B
 16-1 Gallery A

==== Main Tray for
 Leader Cables
 Leak Detection Cable
 fixed to sprinkler pipes
 and droppers

Gallery A & E: 4 no droppers to
 sprinkler heads per pipe.
 Gallery B,C & D: 3 no droppers
 to sprinkler heads per pipe.

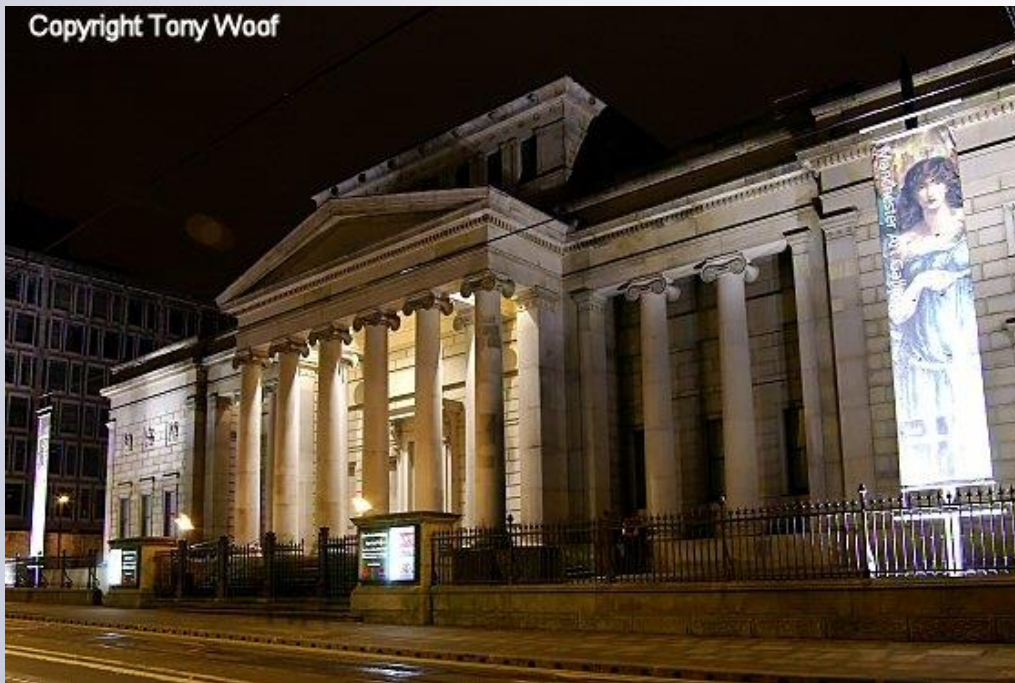
MAIN JUNCTION BOX A
 64-49 Gallery E
 42-34 Gallery D
 33-28 Gallery C

Andel Ltd
 Bridge Street Mills
 Slaithwaite
 Huddersfield
 England
 HD7 5NJ

Tel: 01484 845000
 Fax: 01484 845222

Drawing Info: British Museum Ethnographic Gallery	
Scale: NTS	Drawn By: 5
Revisions: A	Checked By: 5
16/10/00	Water Leak Detection System Zoning

Galeria Sztuki Manchester



**System Floodline -
monitoruje obiekty
zabytkowe, archiwa
i wszystkie
wrażliwe na wilgoć
miejsca**

Podpiwniczenia, parter, I piętro

Monitorowanie niskich poziomów w celu wczesnego wykrycia wycieku:

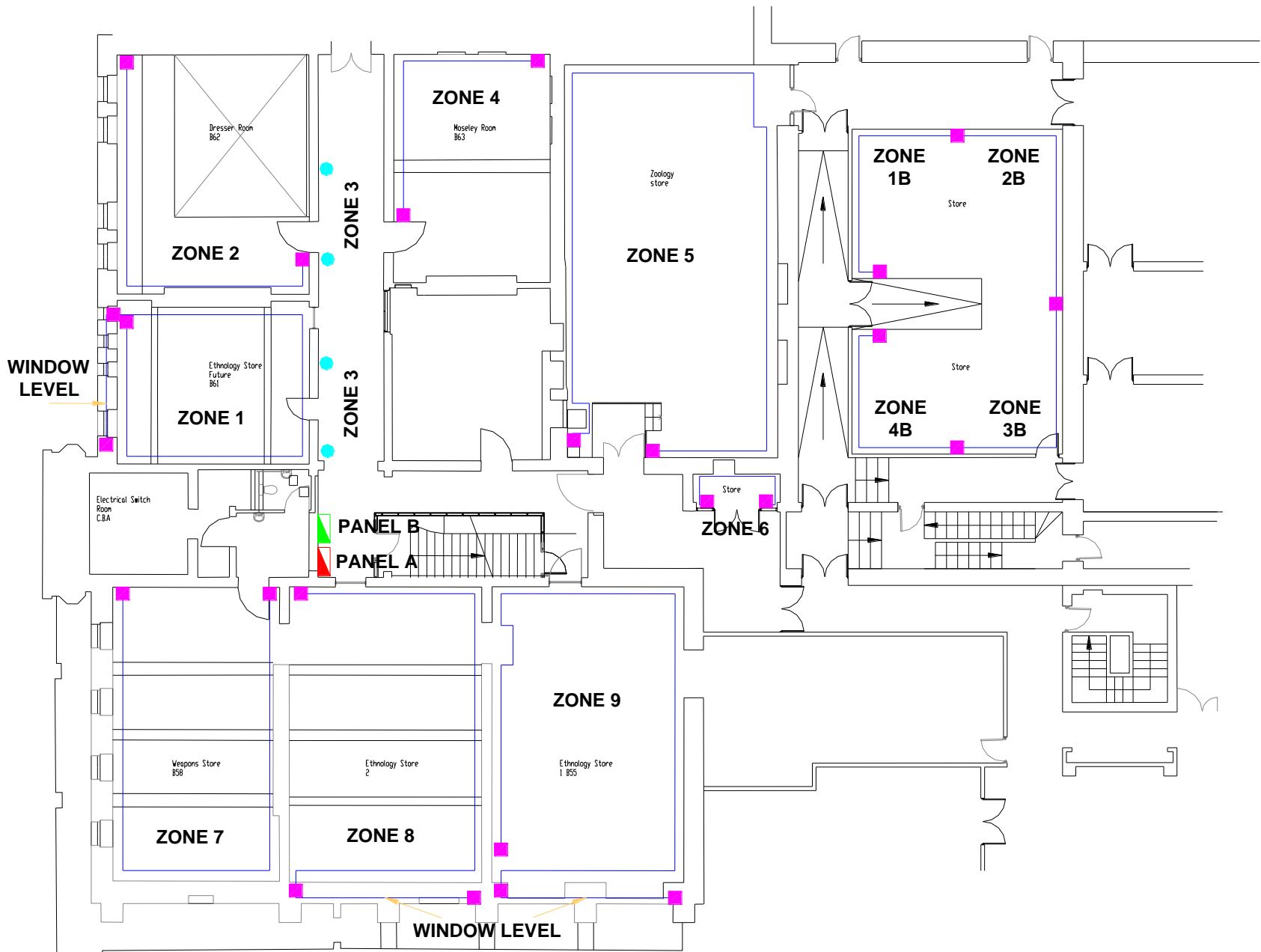
- Przewód sensoryczny M4 pod oknami
- Przewód sensoryczny M8 wokół pomieszczeń
- Czujniki punktowe wokół pomieszczeń

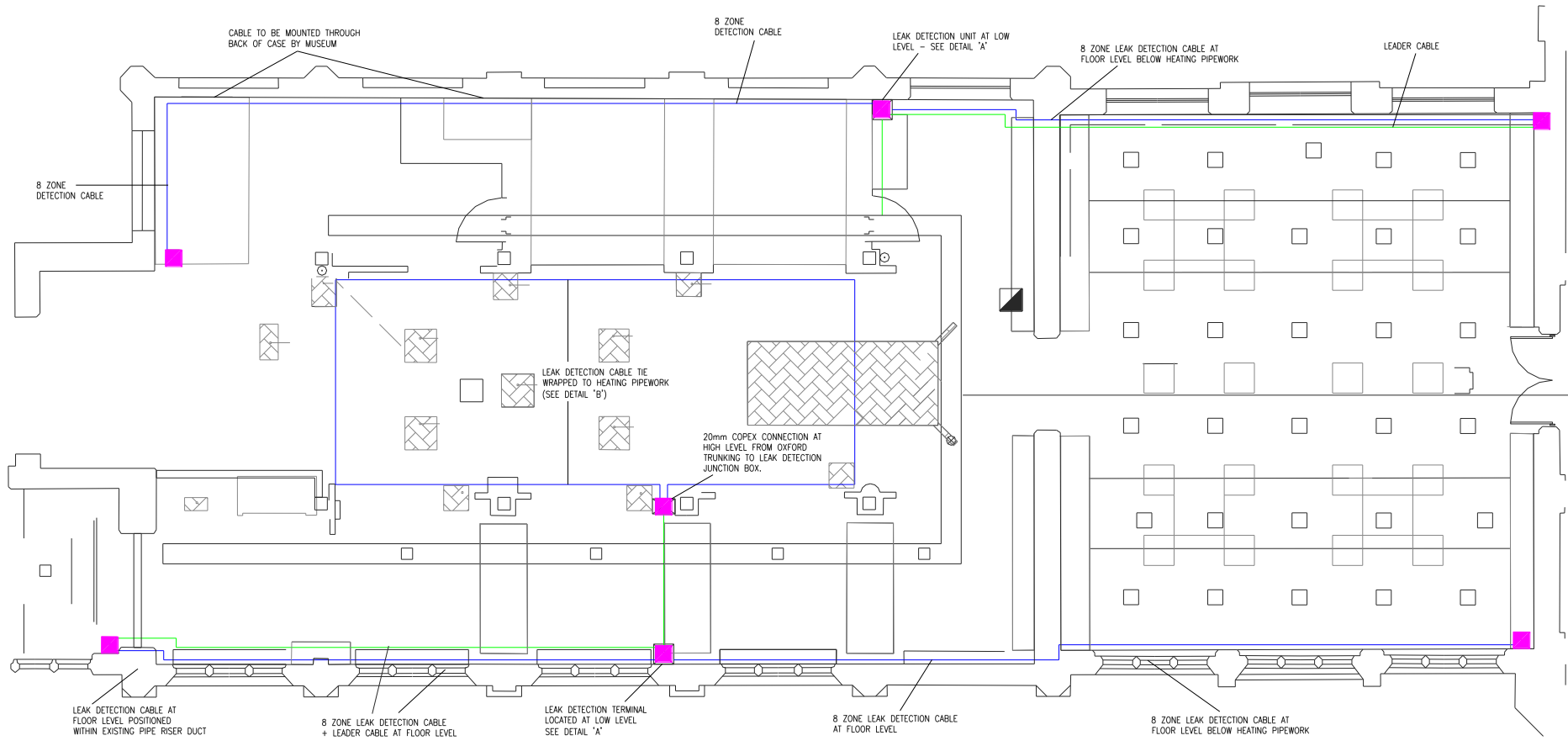
Galerie

- Przewód sensoryczny M8 do monitorowania rur i radiatorów
- naczynia ochronne

System Floodline

- Panele kontrolne 16 stref
- Przewód sensoryczny M8
- Przewód sensoryczny M4
- Łączniki
- Czujniki punktowe + naczynia zbiorcze





Zapraszamy do współpracy



Dodatkowe informacje o systemie FLOODLINE oraz o ofercie firmy ANDEL Polska Sp. z o.o. można uzyskać

na stronach internetowych
www.andel-polska.pl

wysyłając zapytanie na adres
biuro@andel-polska.pl

lub dzwoniąc na numer **+48 12 616 23 50**



**Dziękujemy
za uwagę 😊**

www.andel-polska.pl

biuro@andel-polska.pl